

## 1 해양사고 발생 현황[2019~2023]

### □ 최근 5년간 11월중 동해해역 총 해양사고 발생 건수: 197건

월별	1월	2월	3월	4월	5월	6월	7월	8월	9월	10월	11월	12월	합계
사고 건수	193	174	182	173	232	215	204	193	251	273	197	247	2,534 (월 평균 211건)

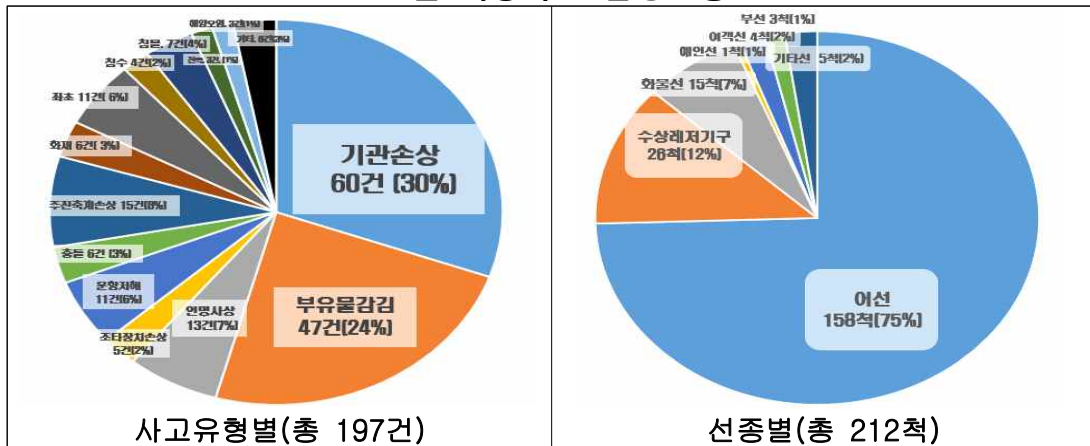
○ (유형별/197건) 기관손상 60건, 부유물감김 47건, 추진축계손상 15건, 인명사상 13건, 운항저해 11건, 좌초 11건, 침몰 7건, 충돌 6건, 화재 6건, 조타장치손상 5건, 침수 4건, 해양오염 3건, 전복 3건, 기타 6건

○ (선종별/212척) 어선 158척\*, 일반선박 28척\*\*, 수상레저기구 26척

\* 연안 96척 / 근해 42척 / 뱃시 11척 / 기타 9척

\*\* 여객선 4척 / 화물선 15척 / 예인선 1척 / 부선 3척 / 기타 5척

<11월 해양사고 발생현황>



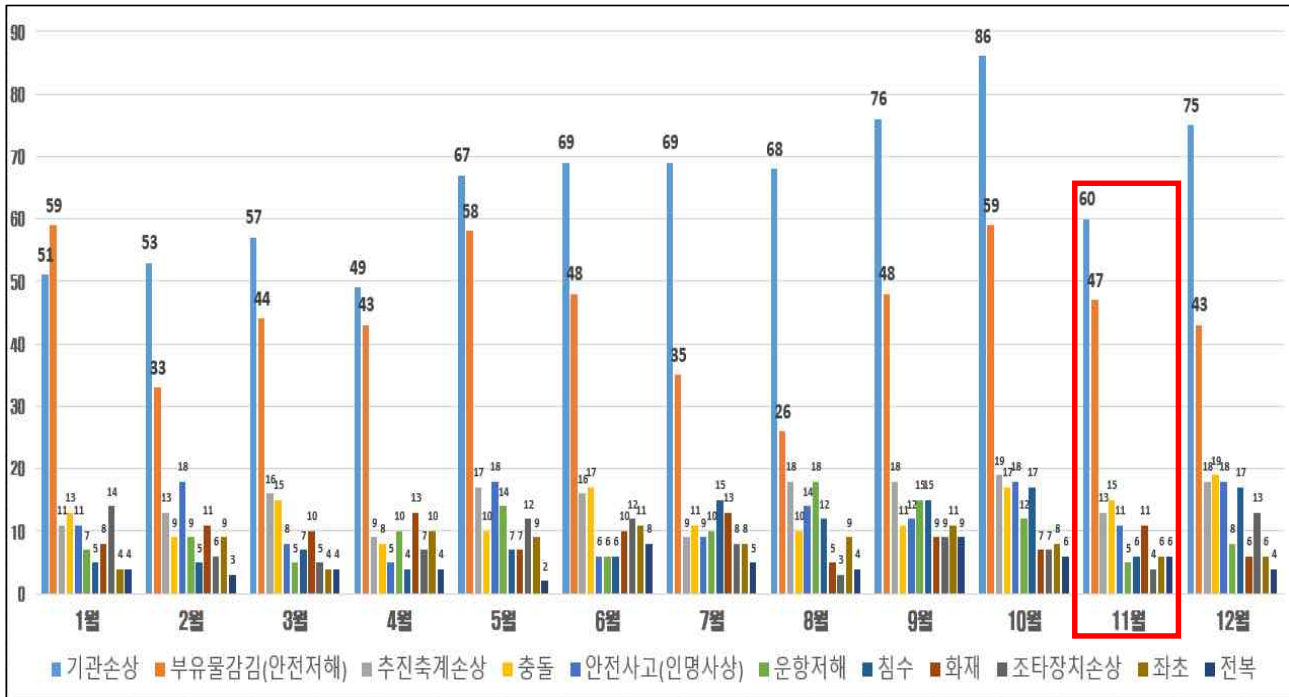
○ (해양사고 특징) 11월의 해양사고 발생건수(197건)는 10월 평균(273건) 대비 감소(70%)하나, 좌초사고(11건)은 전월 평균건수(7건) 대비 대폭 증가(160%)함.

- 좌초사고는 선원들의 정신적·유체적 피로로 인하여 선박 위치 확인 및 전방 경계 소홀 등 인적과실에 의해 발생함
- 운항자는 선박을 운항하기 전에 충분한 휴식을 취하여야 함

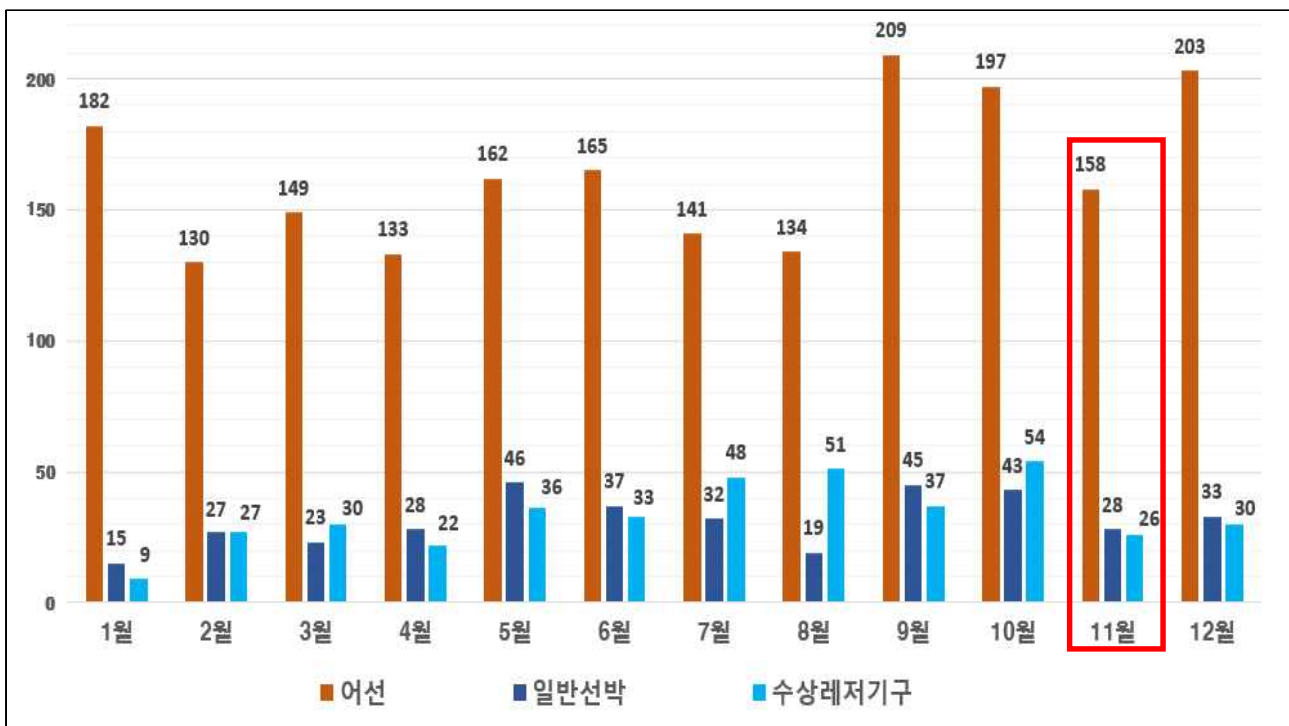
### 11월 안전운항 실천구호

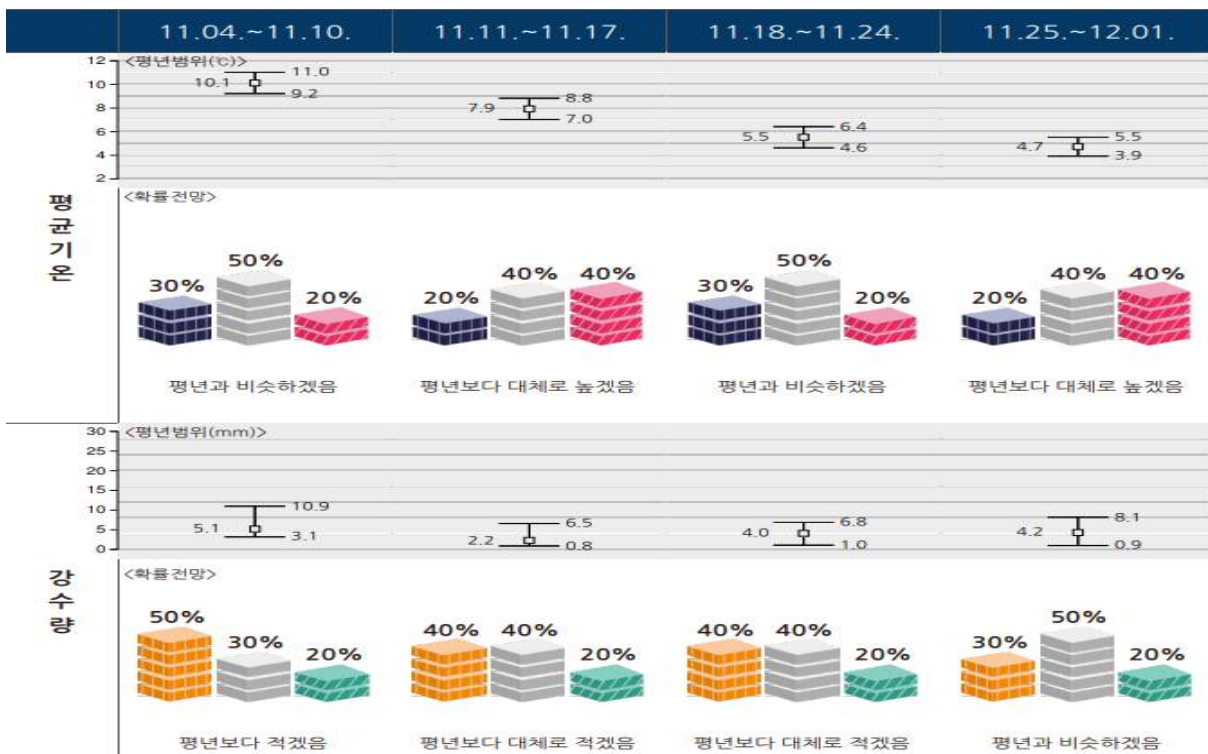
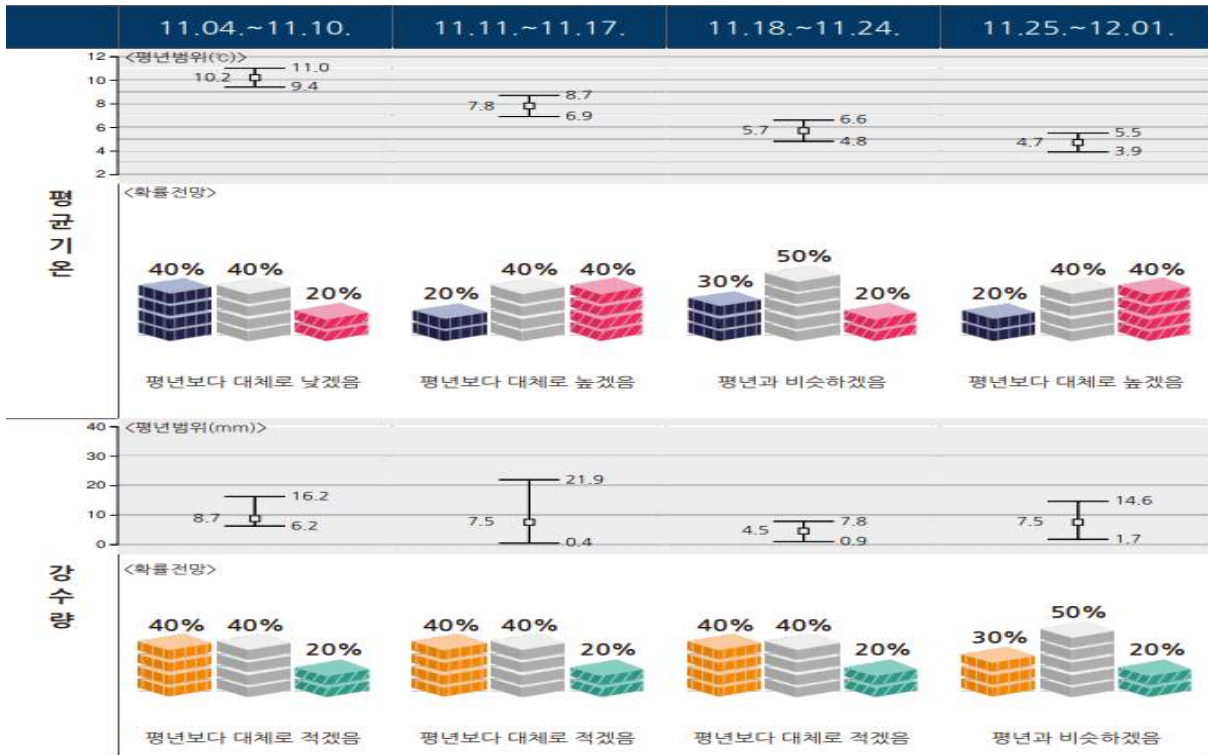
**충분한 휴식으로 내 생명과 선박 안전을 지킬 수 있습니다!**

## 1. 주요 사고유형별 월별 사고(건수)



## 2. 어선, 일반선박 및 수상레저기구 월별 사고(척수)





사건명		어선 A호 좌초사건
사 건 개 요	선박	A호: 어선, 40톤, 강화플라스틱(FRP), 승선원 8명
	일시 장소	2011년 11월 17일 22시 35분경 북위 37도 14분 41초, 동경 131도 51분 52초 (독도등대로부터 진방위 약 322도 방향, 약 0.5마일 해상)
	피해	선박: 선체 좌초 후 절단되어 난파 인명: 선원 1명 사망
	기상	풍랑주의보 발효, 시정 1마일, 날씨 흐림, 풍향 북풍, 풍속 약 16미터, 파고 약 4미터
경위 원인		<p>이 선박은 2012년 11월 16일 12시 40분경 경북 강구항에서 선장을 포함한 선원 8명이 승무하고 조업지로 출항하여 투망 및 양망작업을 진행하고 다음 같은 날 17시 00분경 저녁식사를 마쳤다. 선장은 파고가 약 4미터로 높아지고 풍랑주의보가 발효될 예정임을 청취하자, 독도 북서 쪽 약 2.5마일 해상으로 조업지를 옮겨 작업할 생각으로 같은 날 18시 00분경 침로 약 295도 속력 5 ~ 6노트로 항해하였으며, 선장은 지피에스플로터 상 선박의 항적이 예정된 항로에서 남서방향으로 밀리자 수회에 걸쳐 침로를 우현 쪽으로 변경하며 항해를 계속하였다. 이때 선원들은 조업으로 인한 피로를 풀게 하려고 침실에서 쉬게 하고 혼자서 조타실에서 당직을 수행하였다.</p> <p>선장은 자동조타로 항해하는 가운데 조타기 뒤쪽 설치된 텔레비전을 시청하는 가운데 자선이 북서풍에서 북풍으로 바뀐 강한 바람과 해류 및 높은 파도의 영향으로 남서쪽으로 밀려 예정항로를 벗어나 독도 해안의 암초지대로 항진하는 것을 알지 못하였다. 그 결과 이 선박은 항해 중 2012년 11월 17일 22시 35분경 독도등대로부터 322도 방향 약 0.5마일 지점의 수중암초에 좌초되었다. 사고 발생 후, A호는 좌초 위치에서 표류하며 파도에 의하여 두 동강이 난 채 독도 서도 남서쪽해안가에 난파되었으며 선장은 선원들과 함께 구조 되었고 선원 C는 실종된 후 같은 날 01시 31분경 해양경찰에 의하여 의식불명상태로 구조되어 병원으로 옮겼으나 같은 날 04시 53분경 사망하였다.</p>
교훈		<ol style="list-style-type: none"> <li>1. 항해당직을 수행하는 당직자는 어떠한 경우에도 경계나 선위확인을 철저히 하여 자선(自船)이 예정된 항로로 정확히 항진하고 있는가를 확인하여 사고를 예방하여야 한다.</li> <li>2. 선박에 충돌, 좌초 등을 예방하기 위한 안전장치가 탑재되어 있는 바, 레이더가드링이 설치된 어선은 평소에 동 장치에 대한 정확한 사용법을 숙지하고 항해 중 적극 활용하여 좌초, 충돌 등의 사고를 예방하여야 한다.</li> </ol>